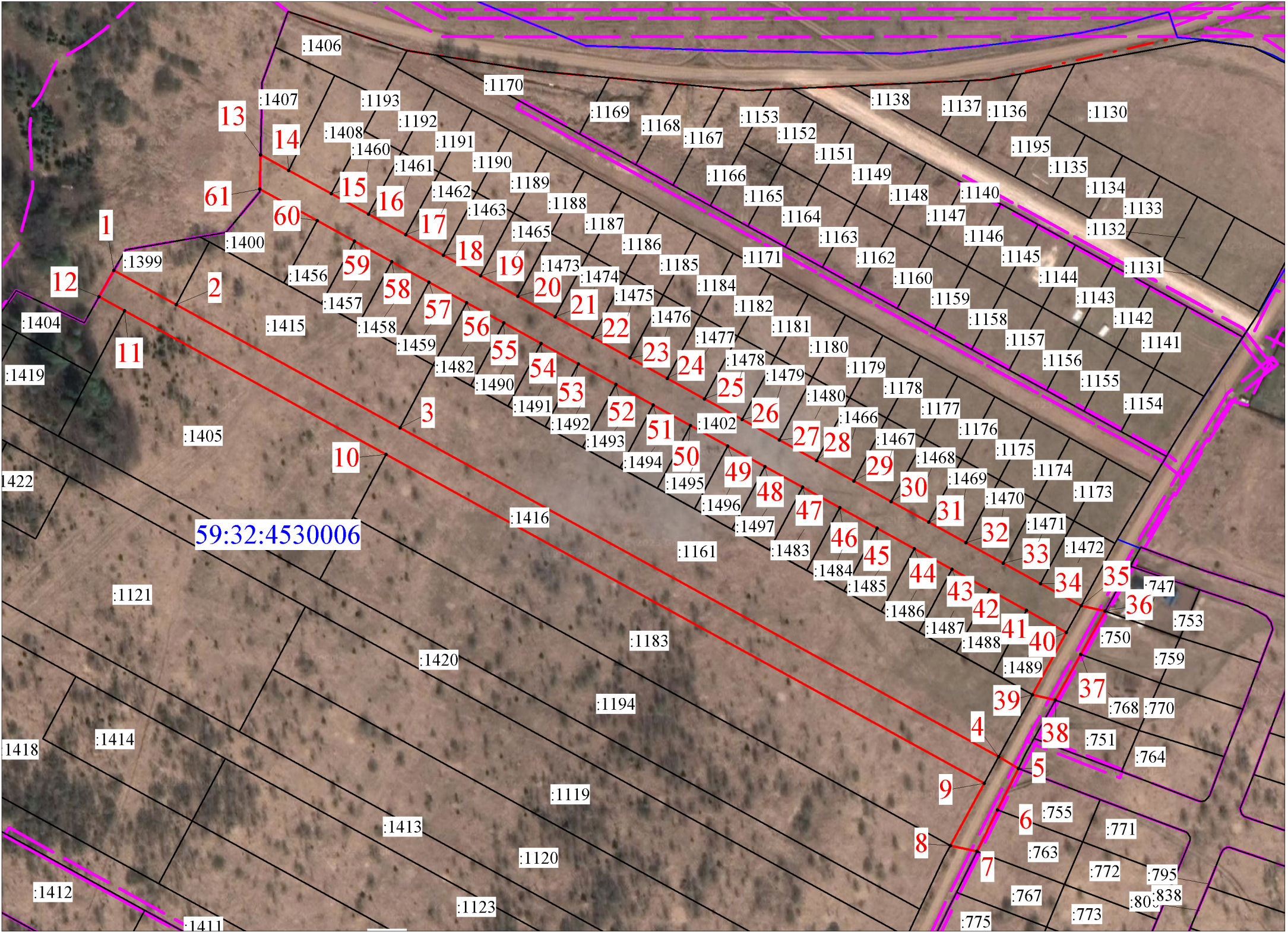


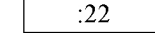





Схема расположения границ публичного сервитута

Объект: Строительство ВЛ 0,4 кВ с установкой ПУ для электроснабжения поселка Юг (4500099315, 4500098617)
Местоположение: Пермский край, Пермский муниципальный округ, п.Юг
Площадь земель и/или части земельного участка, кв.м: 12606



Масштаб 1:2000

- Условные обозначения
-  -проектные границы публичного сервитута
 -  -кадастровый номер квартала
 -  -граница и номер земельного участка, сведения о котором внесены в ЕГРН
 -  1 - обозначение характерной точки проектной границы публичного сервитута
 -  - охранный зона ЛЭП
 -  - граница муниципального образования

Описание границ смежных землепользователей

Описание границы	Смежный землепользователь (при наличии кадастровый номер земельного участка)	Площадь обременения, кв.м
от точки 1 до точки 2	59:32:4530006:1399	0
от точки 2 до точки 3	59:32:4530006:1415	0
от точки 3 до точки 4	59:32:4530006:1161	0
от точки 4 до точки 5, от точки 7 до точки 8, от точки 35 до точки 36, от точки 38 до точки 39	земли Пермского муниципального округа, кадастровый квартал 59:32:4530006	940
от точки 5 до точки 6	59:32:4530006:755	0
от точки 6 до точки 7	59:32:4530006:763	0
от точки 8 до точки 10	59:32:4530006:1183	0
от точки 10 до точки 11	59:32:4530006:1405	0
от точки 11 до точки 12	59:32:4530006:1404	0
от точки 12 до точки 1	59:32:4530006:1416	6078
от точки 13 до точки 14	59:32:4530006:1407	0
от точки 14 до точки 15	59:32:4530006:1408	0
от точки 15 до точки 16	59:32:4530006:1460	0
от точки 16 до точки 17	59:32:4530006:1461	0
от точки 17 до точки 18	59:32:4530006:1462	0
от точки 18 до точки 19	59:32:4530006:1463	0
от точки 19 до точки 20	59:32:4530006:1465	0
от точки 20 до точки 21	59:32:4530006:1473	0
от точки 21 до точки 22	59:32:4530006:1474	0
от точки 22 до точки 23	59:32:4530006:1475	0
от точки 23 до точки 24	59:32:4530006:1476	0
от точки 24 до точки 25	59:32:4530006:1477	0
от точки 25 до точки 26	59:32:4530006:1478	0
от точки 26 до точки 27	59:32:4530006:1479	0
от точки 27 до точки 28	59:32:4530006:1480	0
от точки 28 до точки 29	59:32:4530006:1466	0
от точки 29 до точки 30	59:32:4530006:1467	0
от точки 30 до точки 31	59:32:4530006:1468	0
от точки 31 до точки 32	59:32:4530006:1469	0
от точки 32 до точки 33	59:32:4530006:1470	0
от точки 33 до точки 34	59:32:4530006:1471	0
от точки 34 до точки 35	59:32:4530006:1472	0
от точки 36 до точки 37	59:32:4530006:750	0
от точки 37 до точки 38	59:32:4530006:768	0
от точки 39 до точки 41	59:32:4530006:1489	0
от точки 41 до точки 42	59:32:4530006:1488	0
от точки 42 до точки 43	59:32:4530006:1487	0
от точки 43 до точки 44	59:32:4530006:1486	0
от точки 44 до точки 45	59:32:4530006:1485	0
от точки 45 до точки 46	59:32:4530006:1484	0
от точки 46 до точки 47	59:32:4530006:1483	0
от точки 47 до точки 48	59:32:4530006:1497	0
от точки 48 до точки 49	59:32:4530006:1496	0
от точки 49 до точки 50	59:32:4530006:1495	0
от точки 50 до точки 51	59:32:4530006:1494	0
от точки 51 до точки 52	59:32:4530006:1493	0
от точки 52 до точки 53	59:32:4530006:1492	0
от точки 53 до точки 54	59:32:4530006:1491	0
от точки 54 до точки 55	59:32:4530006:1490	0
от точки 55 до точки 56	59:32:4530006:1482	0
от точки 56 до точки 57	59:32:4530006:1459	0
от точки 57 до точки 58	59:32:4530006:1458	0
от точки 58 до точки 59	59:32:4530006:1457	0
от точки 59 до точки 60	59:32:4530006:1456	0
от точки 60 до точки 61	59:32:4530006:1400	0
от точки 61 до точки 13	59:32:4530006:1402	5588
Итого:		12606

Каталог координат (Система координат МСК-59, зона 2)

Обозначение характерных точек границ	Координаты, м		Метод определения координат характерной точки	Mt, м
	X	Y		
1	2	3	4	5
Часть № 1				
1	486873.37	2225531.50	Геодезический метод	0.1
2	486857.98	2225559.11	Геодезический метод	0.1
3	486802.47	2225658.69	Геодезический метод	0.1
4	486654.18	2225924.75	Геодезический метод	0.1
5	486648.97	2225933.45	Геодезический метод	0.1
6	486630.53	2225924.13	Геодезический метод	0.1
7	486612.09	2225914.80	Геодезический метод	0.1
8	486614.73	2225902.94	Геодезический метод	0.1
9	486642.37	2225918.22	Геодезический метод	0.1
10	486790.58	2225652.30	Геодезический метод	0.1
11	486855.33	2225536.12	Геодезический метод	0.1
12	486861.66	2225524.77	Геодезический метод	0.1
1	486873.37	2225531.50	Геодезический метод	0.1
Часть № 2				
13	486924.53	2225597.15	Геодезический метод	0.1
14	486917.55	2225609.67	Геодезический метод	0.1
15	486907.00	2225628.59	Геодезический метод	0.1
16	486897.75	2225645.18	Геодезический метод	0.1
17	486888.50	2225661.78	Геодезический метод	0.1
18	486879.25	2225678.38	Геодезический метод	0.1
19	486870.00	2225694.97	Геодезический метод	0.1
20	486860.75	2225711.57	Геодезический метод	0.1
21	486851.50	2225728.16	Геодезический метод	0.1
22	486842.25	2225744.76	Геодезический метод	0.1
23	486833.00	2225761.36	Геодезический метод	0.1
24	486823.75	2225777.95	Геодезический метод	0.1
25	486814.50	2225794.55	Геодезический метод	0.1
26	486805.25	2225811.15	Геодезический метод	0.1
27	486796.00	2225827.74	Геодезический метод	0.1
28	486786.75	2225844.34	Геодезический метод	0.1
29	486777.50	2225860.93	Геодезический метод	0.1
30	486768.25	2225877.53	Геодезический метод	0.1
31	486759.00	2225894.13	Геодезический метод	0.1
32	486749.75	2225910.72	Геодезический метод	0.1
33	486740.50	2225927.32	Геодезический метод	0.1
34	486731.25	2225943.92	Геодезический метод	0.1
35	486721.26	2225961.84	Геодезический метод	0.1
36	486718.86	2225972.60	Геодезический метод	0.1
37	486699.49	2225961.63	Геодезический метод	0.1
38	486679.29	2225950.19	Геодезический метод	0.1
39	486681.81	2225940.03	Геодезический метод	0.1
40	486709.45	2225955.31	Геодезический метод	0.1
41	486719.36	2225937.53	Геодезический метод	0.1
42	486728.61	2225920.93	Геодезический метод	0.1
43	486737.86	2225904.34	Геодезический метод	0.1
44	486747.11	2225887.74	Геодезический метод	0.1
45	486756.36	2225871.14	Геодезический метод	0.1
46	486765.61	2225854.55	Геодезический метод	0.1
47	486774.86	2225837.95	Геодезический метод	0.1
48	486784.11	2225821.35	Геодезический метод	0.1
49	486793.36	2225804.76	Геодезический метод	0.1
50	486802.61	2225788.16	Геодезический метод	0.1
51	486811.86	2225771.56	Геодезический метод	0.1
52	486821.11	2225754.97	Геодезический метод	0.1
53	486830.36	2225738.37	Геодезический метод	0.1
54	486839.61	2225721.77	Геодезический метод	0.1
55	486848.86	2225705.18	Геодезический метод	0.1
56	486858.11	2225688.58	Геодезический метод	0.1
57	486867.36	2225671.99	Геодезический метод	0.1
58	486876.61	2225655.39	Геодезический метод	0.1
59	486885.86	2225638.79	Геодезический метод	0.1
60	486895.11	2225622.20	Геодезический метод	0.1
61	486909.31	2225596.73	Геодезический метод	0.1
13	486924.53	2225597.15	Геодезический метод	0.1